



**VELKOMMEN
PROGRAMLEDERMØDE MARTS 2021**

Vi tjekker lyd/teknik kl. 09:55 og starter kl. 10:00

VELKOMMEN

Billund
Esbjerg
Favrskov
Frederikshavn
Haderslev /2
Hedensted /2
Herning
Hjørring
Holstebro
Horsens
Jammerbugt
Mariagerfjord
Morsø
Norddjurs
Odder
Randers
Rebild
Ringkjøbing-Skjern

Silkeborg
Skanderborg
Skive
Vejle
Vesthimmerland
Aarhus



Albertslund
Brøndby
Dragør
Egedal
Faxe
Frederikssund /2
Gentofte /2
Gladsaxe
Greve
Guldborgsund
Helsingør /2
Herlev
Holbæk
Hvidovre
Hørsholm /2
Kalundborg
København /2
Køge

Lolland
Rudersdal
Rødovre /2
Slagelse
Sorø
Stevns
Vordingborg

Kerteminde, Nordfyn,
Nyborg Odense /2

VELKOMMEN

Brønderslev
Esbjerg
Fredericia
Herning
Holstebro
Horsens
Kolding
Mariagerfjord
Morsø
Syddjurs
Sønderborg
Thisted
Tønder
Vejen
Vejle
Viborg
Aabenraa



Assens, Faaborg-Midtfyn,
Odense,

Ballerup
Frederiksberg / 2
Furesø
Gentofte
Gladsaxe
Halsnæs
Høje Taastrup
Hørsholm
Ishøj
Kalundborg
København
Lejre
Lolland
Lyngby-Taarbæk
Næstved
Odsherred
Ringsted
Roskilde
Solrød

VELKOMMEN TIL PROGRAMLEDERMØDER MARTS



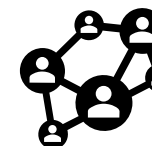
Mette Vinther Poulsen



Sandra Pedersen

Ca. tidspunkt			Program
10:00	-	10:05	Velkomst og dagens programledermøde
10:05	-	10:25	Implementering og udrulning af Kommunernes Pensionssystem (KP Basis) v. Sandra K. Pedersen
10:25	-	10:45	Status på kommunens hjemtagelse af den fælleskommunale infrastruktur v. Mette Vinther Poulsen
10:45	-	11:55	Aktuelle og kommende KLIK-opgaver
10:55	-	11:25	KOMBIT-programleder NYT
11:25	-	11:30	Evaluering og tak for i dag

TEAMS



KOMBIT

Kommunernes it-fællesskab

Implementering og udrulning af Kommunernes Pensionssystem (KP Basis)

v. Sandra Pedersen implementeringskonsulent



KOMBIT
Kommunernes it-fællesskab

Dagsorden

- **Hvad er Kommunernes Pensionssystem?**
- **Hvorfor får kommunerne i første omgang en basisløsning?**
- **Hvad betyder det overordnet for brugerne, at de tager KP Basis i brug?**
- **Hvordan bliver systemet testet og afprøvet før ibrugtagningen?**
- **Hvornår begynder kommunale brugere at afprøve og arbejde i KP Basis?**
- **Hvordan og hvornår bidrager kommunerne til, at KP Basis bliver klar til ibrugtagning?**
- **Hvordan bliver kommunerne støttet i trin 0?**



KOMMUNERNES PENSIONSSYSTEM

Hvad er Kommunernes Pensionssystem (KP)?

- Kommunernes Pensionssystem (tidligere kaldet Social Pension Kommune) er kommunernes nye pensionssystem, som erstatter det nuværende midlertidige pensionssystem, KMD SPK.
- Når leverandøren Netcompany udruller Kommunernes Pensionssystem til kommunerne, vil systemet være en basisløsning, kaldet *KP Basis*.



Hvorfor får kommunerne i første omgang en basisløsning?

Der er flere formål med at kommunerne i første omgang modtager en basisløsning:

- Det gør det muligt for kommunerne at udfase KMD SPK og dermed realisere en besparelse på 2,9 mio. kr. på landsplan ift. de kritiske forudsætningssystemer.
- Det mindsker systemets kompleksitet, hvilke vil være en fordel såvel i forhold til udviklingen, implementeringen og ibrugtagningen af systemet.

KP Basis vil derfor i første omgang kun indeholde det absolut nødvendige funktionalitet, når kommunerne forventeligt tager systemet i brug i februar 2022.



KOMMUNENS BRUGERE

Hvad betyder det overordnet for brugerne, at de tager KP Basis i brug?

Kommunernes nye pensionssystem KP Basis vil:

- se anderledes ud end det nuværende pensionssystem KMD SPK
- være baseret på enkeltsagsprincippet i stedet for det nuværende samlesagsprincip
- betyde ændringer i kommunernes arbejdsgange
- i udgangspunktet give kommunerne adgang til de samme data, som de har i KMD SPK, så kommunerne kan løse deres arbejdsopgaver som i dag



Hvordan bliver systemet testet og afprøvet før ibrugtagningen?

Hvad er forskellen på test og afprøvning?

- I udviklingsfasen er der tale om test af systemet, mens der efterfølgende er tale om afprøvning.

Hvem tester KP Basis?

- Kommunale brugere og leverandøren Netcompanys teknikere har løbende testet KP Basis i forbindelse med udviklingen af ny funktionalitet.

Hvem afprøver KP Basis?

- Det gør pilotkommunerne ved at arbejde i KP Basis med et begrænset antal sager fra november 2021-januar 2022.
- Det gør alle kommuner ved at anvende træningsmiljøet i perioden oktober 2021-januar 2022.



Hvornår begynder kommunale brugere at afprøve og arbejde i KP Basis?

Trin 0

Trin 0 er en periode fra oktober 2021 til januar 2022, hvor alle kommuner på forskellig vis hjælper med afprøvning af KP Basis, før alle kommuner tager systemet helt i brug.

Trin 1

Trin 1 er en kortere periode på nogle uger i februar 2022, hvor alle kommuner tager KP Basis i brug og udfaser KMD SPK.



Hvordan og hvornår bidrager kommunerne til, at KP Basis bliver klar til ibrugtagning?

Pilotkommunernes afprøvning af KP Basis i trin 0:

- egentlig sagsbehandling på enkelte sager med historiske data fra KMD SPK samt nye pensionssager, som derfor ikke tidligere har været oprettet i KMD SPK
- tilbagemeldinger til leverandøren Netcompany, hvis pilotkommunerne finder fejl eller uhensigtsmæssigheder

Alle kommuners afprøvning af KP Basis træningsmiljø i trin 0:

- træne sagsbehandling i KP Basis træningsmiljø parallelt med den egentlige sagsbehandling i KMD SPK
- tilbagemeldinger til leverandøren Netcompany, hvis kommunerne finder fejl eller uhensigtsmæssigheder



Hvordan bliver kommunerne støttet i trin 0?

Alle kommuner får en kontaktperson i KOMBIT eller Netcompany, som vil:

- have et tæt samarbejde med kommunen
- informere kommunens projektleder om hvornår og hvordan kommunen kan komme på træningsmiljøet
- komme med idéer og forslag til, hvordan kommunen kan gå i gang med at anvende træningsmiljøet
- være til rådighed, hvis brugerne har spørgsmål til træningsmiljøet og implementeringen af KP Basis
- følge kommunerne tæt, fra kommunerne går i gang med at anvende træningsmiljøet, og til kommunerne er kommet godt igennem hypercare-perioden



**LYST TIL AT VIDE MERE OM
SOCIAL PENSION OG KP BASIS?**

Sådan finder du information om Social Pension

*Få overblik over
hvordan KOMBIT
kommunikerer om
Social Pension*



Social Pension holder kommunerne informeret via en række kanaler:

- Hjemmeside
- FAQ
- Dokumentarkiv
- Nyhedsmails
- KLIK
- Projektets postkasse

KOMBITs hjemmeside

På www.kombit.dk/socialpension findes overordnede informationer om Social Pension. Det gælder både KMD SPK, som er den midlertidige erstatning for KMD Social Pension, og Social Pension Kommune, som er den løsning, der på sigt skal erstatte den midlertidige.

Alle kan abonnere på projektnyheder [her](#).

FAQ

FAQ'en indeholder en lang række spørgsmål og svar om forskellige dele af projektet og bliver løbende opdateret. Gå til FAQ'en [her](#).

Dokumentarkiv

Her findes materiale om implementering samt mere generelle dokumenter relateret til Social Pension. Se mere i dokumentarkivet [her](#).

Nyhedsbreve

Kontaktpersoner, borgerservicechefer, arbejds- og økonomiarbejdsgruppe samt styregruppe holdes informeret via nyhedsbreve, som giver status på projektet, aktuelle emner med mere.

Øvrige interesserede kan finde nyhedsbrevene [her](#).

KLIK

Ved implementeringsopgaver bliver kommunerne i det elektroniske opgave- og opfølgingsværktøj KLIK præsenteret for en række opgaver, der skal løses i implementeringen af dataområder. Der er anført en deadline pr. opgave, og kommunens implementeringsansvarlige skal markere opgaverne som fuldført i takt med, at de gennemføres. Bemærk, at KLIK er et lukket system, som kræver brugernavn og password.

Læs mere om KLIK [her](#).

Projektets postkasse

Alle er velkomne til at kontakte Social Pension-projektet på email: socialpension@kombit.dk. Vi bestræber os på at besvare henvendelser til projektet hurtigt.



Kontakt

Jane Thompson
Chefkonsulent / Projektleder
jat@kombit.dk
3268 0419



Find mere
information på
KOMBITs
hjemmeside

www.kombit.dk/socialpension

KOMBIT

**Har du spørgsmål eller andet,
så kontakt os ved at skrive til**

socialpension@kombit.dk

STATUS PÅ KOMMUNENS HJEMTAGELSE AF DEN FÆLLESKOMMUNALE INFRASTRUKTUR

v. Mette Vinther Poulsen, chefkonsulent



KOMBIT
Kommunernes it-fællesskab

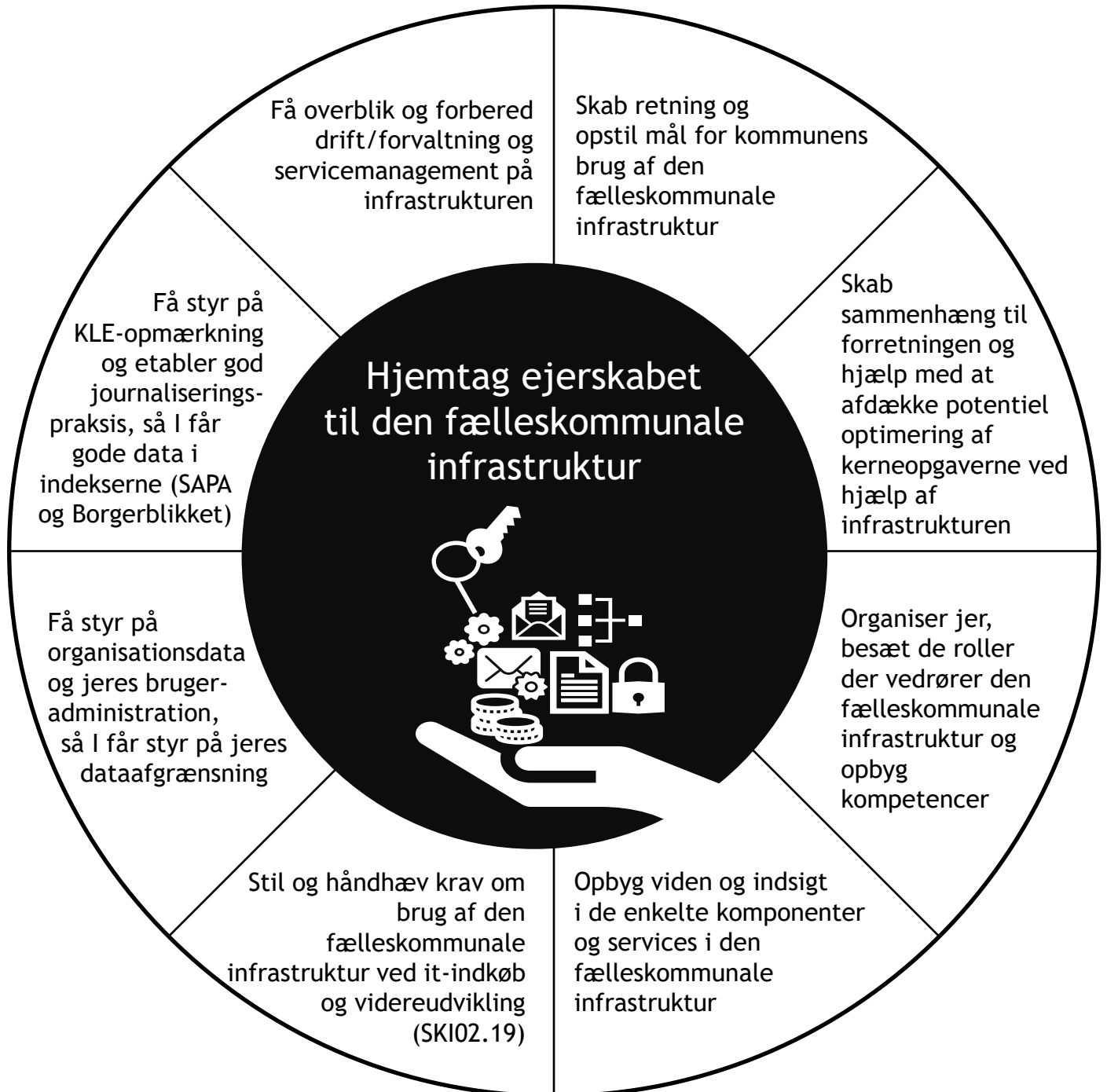
Når emnet er behandlet, har vi:

Drøftet og gjort status på, hvor langt I er med hjemtagelsen af den fælleskommunale infrastruktur

Det sker konkret ved, at vi drøfter:

- Status på kommunens organisering i relation til den fælleskommunale infrastruktur
- Status på etablering af drift-/forvaltnings-set-up i relation til infrastrukturen
- Status på kommunens opbygning af viden og kompetence
- Konkretisering af kommunernes aktuelle og væsentligste udfordringer ved at hjemtage ejerskabet af den fælleskommunale infrastruktur





IMPLEMENTERING

Implementering af it-systemet

Projektejer

Projektleder

Strategi, fælleskommunal og -offentlig infrastruktur

KOMBIT-programleder

STS-projektleder

ØiR-kordinator

Systemejer for bogføring/opkrævning

Systemansvarlig for bogføring/opkrævning

It-/Digitaliseringschef

It-arkitekt

Sikkerhedsansvarlig

Underskriftberettigede

Kerneopgaver og brugerne på fagområdet

Gevinstejer

Faglige leder

Træner/instruktør

Superbruger

Supportberettigede brugere

Systemadministrator

Teknik, it-miljø/-infrastruktur i kommunen

Tekniker/it-medarbejder

Infrastrukturansvarlig

Infrastruktur-administratorer

■ Systemspecifikke
■ Tværgående

DRIFT OG FORVALTNING

Strategi, fælleskommunal og -offentlig infrastruktur

KOMBIT-SPOC

Infrastruktur-systemejer

ØiR-koordinator

Systemejer it-systemet

Systemejer for bogføring/opkrævning

Systemansvarlig for bogføring/opkrævning

It-/Digitaliseringschef

It-arkitekt

Sikkerhedsansvarlig

Underskriftberettigede

Kerneopgaver og brugerne på fagområdet

Gevinstejer

Faglige leder

Systemansvarlig it-systemet

Træner/instruktør

Superbruger

Supportberettigede brugere

Systemadministrator it-systemet

Teknik, it-miljø/-infrastruktur i kommunen

Tekniker/it-medarbejder

Infrastruktur-systemansvarlig

Infrastruktur-administratorer

Infrastrukturadministratorer:

- Rolleadministrator
- Aftaleadministrator
- Fordelingskomponentansvarlig
- Fordelingskomponentadministrator
- ØiR debitor administrator
- ØiR finans administrator
- Organisationsadministrator
- Klassifikations-/sortimentsadministrator
- Forvaltningsansvarlig

- Systemspecifikke
- Tværgående

BREAKOUT I GRUPPER AF 3

Status på hjemtagelse af ejerskab og ansvar



10 min

- Præsenter jer hver især kort (navn, kommune og anciennitet som KOMBIT-programleder) (30 sekunder pr. næse)
- Præsenter for de andre, hvad der er din kommunes væsentlige udfordring/barriere, der gør det svært/forhindrer din kommune i at hjemtage ejerskab og ansvar for den fælleskommunale infrastruktur (2,5 minutter pr. næse)

STATUS

Temperaturmåling på kommunernes hjemtagelse af ejerskab til og ansvar for den fælleskommunale infrastruktur



<https://www.menti.com/9w6iu8z8h3>

SÅDAN GØR DU

- Klik på linket i chatten
- Et nyt vindue åbnes
- Svar og tryk på send
- Gå tilbage til Teams

AKTUELLE OG KOMMENDE KLIK-OPGAVER


Opdatering UDK Boligstøttes ibrugtagning af ØiR-finans

Hvornår UDK Boligstøtte ibrugtager ØiR-finans er fortsat uafklaret, men I kan forberede jer ved at identificere:

- Den/de person/-er der aktuelt bogfører boligydelse udbetalt af UDK Boligstøtte
- Underskriftsberettigede til blanket til bestilling af Filudvekslingsrute / aftalegrundlaget

”UDK Boligstøtte ØiR-finans” er oprettet i KLIK og I kan tilknytte brugere til projektet:

- ØiR-koordinator
- KOMBIT-programleder
- Klassifikations-/sortimentsadministrator
- ØiR finans administrator



Hvordan foregår
bogføring af
boligydelser udbetalt
ved UDK Boligstøtte
aktuelt i din
kommune?

Ny **KLIK**-opgave i Monopolbrudsprogrammet Angiv specifik modtager til revisionserklæringer

- Anbefalet KLIK-opgave, hvor kommunen kan oplyse specifikke modtagere af revisionserklæringer via link i KLIK-opgaven
- Oplyser kommunen ikke specifikke modtagere, sender KOMBIT revisionserklæringer til kommunens DPO
- Revisionserklæringer bruges til, at kommunen kan føre tilsyn med KOMBIT
- KOMBIT sender revisionserklæringer til jer i takt med, at vi modtager dem henover foråret og for AULA og Serviceplatformen forventeligt juni 2021

KOMBIT-PROGRAMLEDER NYT MARTS 2021

KOMBIT-programleder NYT

Driftsstatus på infrastrukturen

Bøvl med CPR-hændelser den seneste måned

...

For KY pilotkommuner

KOMBIT servicemanagement oplyser:

- At der har været udfordringer med levering af CPR hændelser (dødsfald) til KY
- Årsagen var, at NC/KY-projektet havde ændret i deres abonnement i januar
- Fejlen er rettet



KL masterclass om anskaffelse af it

Målgruppe: kommunale personer der arbejder med it-anskaffelser, Contract Managers, Indkøber

Du vil efter masterclass kunne:

- træffe beslutninger om projekters indkøbsform og kontrakttype samt håndtere de forskellige krav, der indgår i en it-anskaffelse
- indgå i en konstruktiv dialog med både it-leverandører og med kommunens fagområder før, under og efter it-anskaffelsen
- Løse konflikter med leverandører
- anvende de mest relevante værktøjer til anskaffelsesprocessen
- danne dig et overblik over anskaffelsesprocesser - fra kravsætning til udfasning af it-løsninger.

MASTERCLASS
OM ANSKAFFELSE AF IT



MASTERCLASS OM ANSKAFFELSE AF IT

STÅ STÆRKERE, NÅR I FORHANDLER
OM NY IT TIL KOMMUNEN

13.-14. oktober + 8.-9. november 2021
KL-Huset, København

KL

KOMBIT-programleder NYT

Opfølgning og status på KY

Den 12. april kl. 13:00-15:00 afvikler KOMBIT webinar om Kommunernes Ydelsessystem (KY).

[Klik her for tilmelding](#)

Invitation sendes i denne uge til kommunens it/digitaliseringschef og KOMBIT-programleder

Hensigten med webinarret er:

- At formidle status på: Kommunernes Ydelsessystem, udrulning og implementering af KY, drift/support og fejlhåndtering
- At skabe rum og plads til dialog med KOMBIT
- Vi arbejder og håber på, at kommuner der har implementeret og anvender KY vil dele deres erfaringer og gode råd

Opfølgning på
programledermøde
februar

Selvstændigt
webinar om KY



KOMBIT-programleder NYT

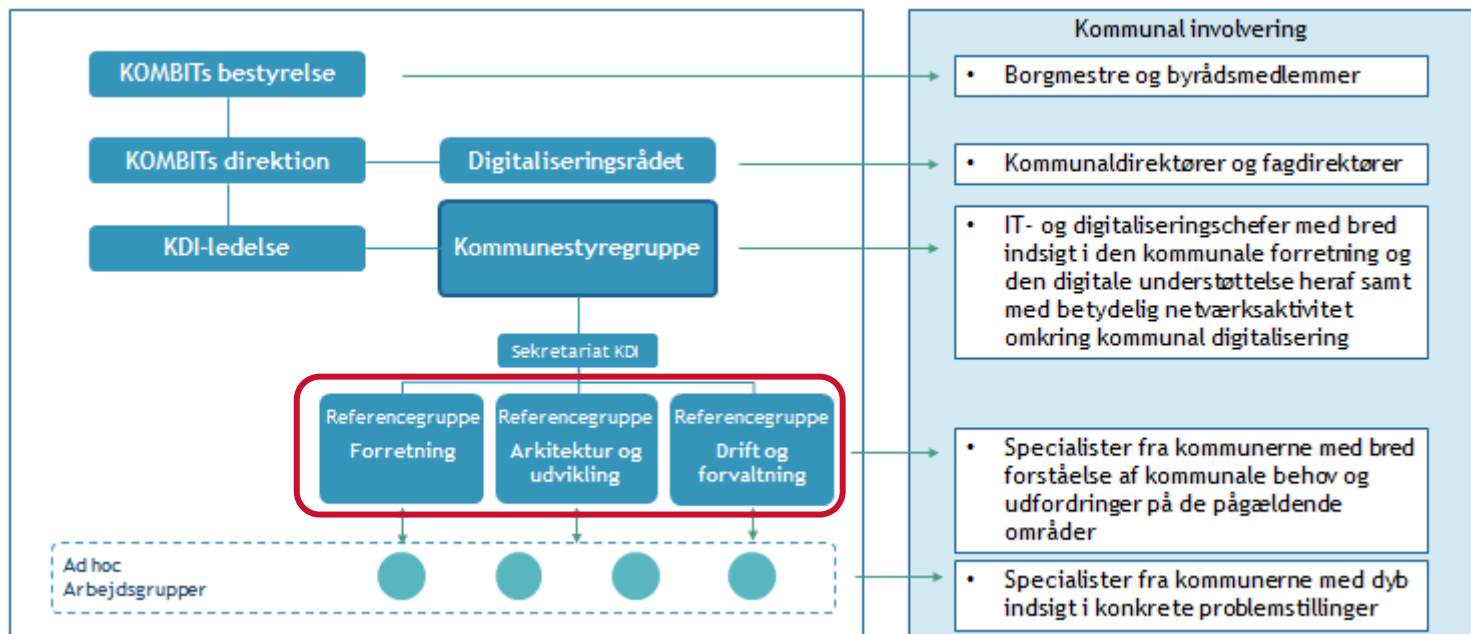
Infrastruktur onboardingprogram

- På programledermøde februar orienterede KOMBIT om Infrastrukturens onboardingprogram
- KDI-styregruppe har 15/3-2021 besluttet at iværksætte Infrastrukturens onboardingprogram
- Så nu arbejder KDI/KOMBIT med at få kommunikation og planlægning på plads
- Information følger efter påske

Har du aktuelt en leverandør i hånden og er I klar til onboarding i Q2/2021, så giv besked på implementering@kombit.dk



KDI søger kommunale specialister til tre nye referencegrupper



Formål:

- At tage ansvar for, at konkrete problemstillinger afspejler og er kvalificeret ift. det kommunale perspektiv ...

Mandat:

- Referencegrupperne giver input til, kvalificerer og beriger fokus i og leverancer fra KOMBIT, KDI, ad hoc arbejdsgrupper, m.fl.
- Referencegrupperne giver input på vegne af det samlede kommunelandskab med udgangspunkt i fællesoffentlige / -kommunale digitaliseringsstrategier og -programmer samt KOMBITs strategiske mål
- Referencegrupperne kan beslutte at nedsætte projektafgrænsede arbejdsgrupper til behandling af emner, der kræver en mere specifik indsats eller viden, end Referencegrupperne selv har mulighed for at yde.

Åben og transparent rekruttering til referencegrupperne sker Q2/2021 og nærmere information følger snarest ...

KOMBIT vil fx vægte, at hver referencegruppe er repræsentativ for kommunerne (K98-perspektiv), repræsenterer viden og indsigt i gruppens område (forretning, arkitektur/udvikling og drift/forvaltning) og at gruppens profiler supplere hinanden

Referencegrupperne skaber værdi ved:

- At give specialistrådgivning til konkrete problemstillinger med udgangspunkt i specifik indsigt i hhv. forretning, arkitektur/udvikling og drift/forvaltning.
- Referencegrupperne arbejder fx med strategier, forretningsmodeller, strategiske samarbejder, udviklings- og driftstiltag samt kommunikation til kommunerne herom

KOMBIT-programleder NYT

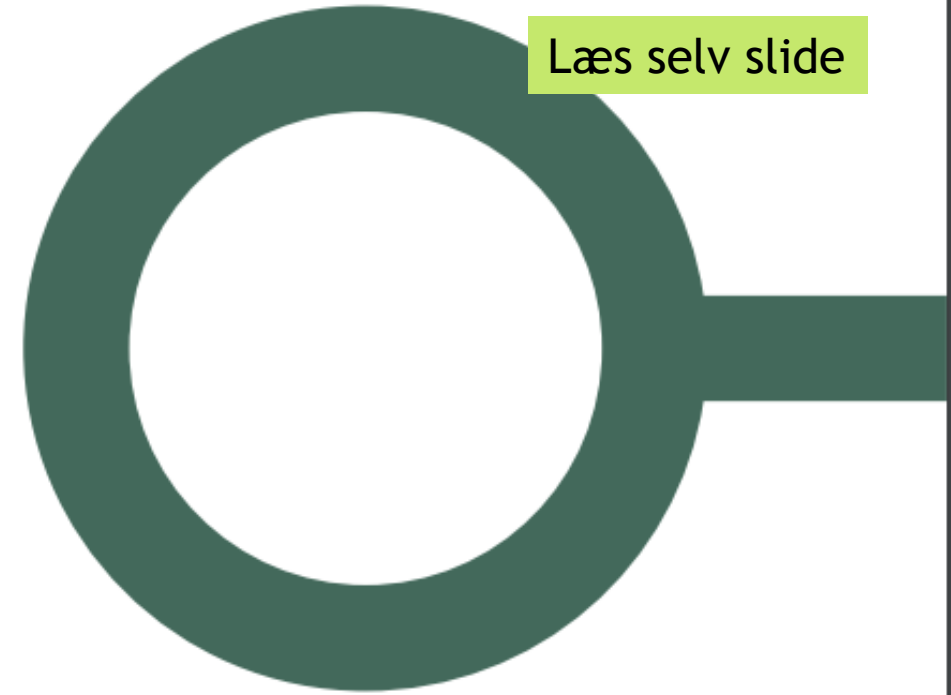
KOMBIT rollegalleri version 1.3

[Klik her](#) for at tilgå opdateret version af KOMBIT rollegalleri marts 2021, version 1.3

Ændringer i rollegalleriet version 1.3

- Rollerne ØiR-koordinator og Organisations-administrator er tilføjet
- Systemansvarlig for Bogføringssystemet og Opkrævningssystemet er justeret ved introduktionen af ØiR-koordinat
- Justeringer baseret på erfaringer fra implementeringer i rollerne: Projektleder, Træner/instruktør, Faglige leder og Supportberettiget bruger

Læs selv slide



ROLLEGALLERI

KOMMUNAL SUCCES MED IMPLEMENTERING,
DRIFT OG FORVALTNING AF
FÆLLESKOMMUNALE IT-SYSTEMER OG
FÆLLESKOMMUNAL INFRASTRUKTUR

Version 1.3

KOMBIT-programleder NYT

Opdatering rollegalleriet i KLIK

KLIK kommer til at integrere den fælleskommunale infrastruktur:

- Adgangsstyring for systemer og brugere
- Fælleskommunalt Organisationssystem

KOMBITs rollegalleri i KLIK:

- Kommunen registrerer og vedligeholder selv kontaktinformation og udpegelser
- Samlet og personuafhængigt overblik over egne udpegelser og let adgang til rollebeskrivelser (fælles/lokal)
- Notifikationer og bevågenhed på ubesatte roller i kommunen og KOMBIT
- Nyttiggørelse af roller i KLIK-opgaver
- Deling af kontakt-info på tværs af kommuner
- Mere konsistent brug af rollegalleriet i KOMBIT



KOMBIT planlægger implementering i KOMBITs projekter maj 2021 og i kommunerne juni 2021

Forløbig TAK til Albertslund, Esbjerg, Holstebro, Hvidovre, Hørsholm, Mariagerfjord, Odense, Randers og Sorø kommune, der har hjulpet med at specificere, hvordan KOMBITs rollegalleri skal integreres i KLIK

KOMBIT

Kommunernes it-fællesskab

KOMBIT-programleder NYT

Orienteringsmøde om KMD Sag udfasning

KOMBIT har, i arbejdet med udfasningen af KMD Sag og dialogen med KMD, konstateret nogle forhold, som vi ønsker at orientere kommunerne om:

- Betalingen i KMD Sag for ”aktive sager” via SKI 02.19-rammeaftalen.
- Manglende integration til den fælleskommunale infrastruktur fra systemer via SKI 02.19-rammeaftalen

KOMBIT har sendt orienteringsbrev den 23. marts 2021 til kommunernes økonomidirektør og KOMBIT-programleder med cc. til It-/digitaliseringschef og SAPA-projektleder

KOMBIT afvikler
orienteringsmøde om
KMD Sag udfasning

den 14. april 2021
kl. 13.30-14.30

[Klik her](#) eller tilgå link til
tilmelding i orienterings-
brevet af 23/3-2021

KOMBIT

Kommunernes it-fællesskab

KOMBIT-programleder NYT

Status på særlig ØiR-indsats

- KOMBIT afvikler aktuelt webinar, så kommunens ØiR-koordinator kan opbygge viden og kompetence
- Efter påske publiceres første nummer af magasinet **ØiR i FOKUS** målrettet kommuner og fagsystemsleverandører
- ØiR-koordinator netværksmøde maj 2021

Hvad skal du være opmærksom på:

- Hjælp ØiR-koordinator med at etablere relationer til bogføring/opkrævning og it-/digitalisering
- Giv KOMBIT feedback: Hjælper den særlige indsats med at opbygge viden og kompetencer relateret til ØiR?


Link til optagelser og præsentationer findes på Yammer i ØiR Kommunenetværk

Skriv til oeir@kombit.dk

KOMBIT-programleder NYT

Opfølgning på U:KFS og KMD webinar

- KMD har sendt mail til kommunernes it-/digitaliseringschef med overblik over standardaftaler, der skal laves tillæg til
- KMD vedlægger en oversigt over aftaler med afhængigheder, der skal have et tillæg
- Kommunerne skal svare på mailen såfremt der er bemærkninger til oversigten (Aktive aftaler fremgår ikke af oversigten eller aftaler på oversigten er ikke aktive)
- Har KMD ikke hørt fra kommunen senest fredag den 19/3-2021, tager KMD afsæt i fremsendte oversigt, når KMD sender aftaletillæg
- KMD sender én mail til kommunens "sikker-mail"- postkasse med alle tillæg



Tilgå
præsentationerne
fra møderne i marts
på Yammer

Har din kommune tjekket
det fremsendte kontrakt-
overblik og sendt svar
retur til KMD?

Processen forventes
gennemført
den 1/4-2021

KOMBIT-programleder NYT

FBS status på implementering af debitorintegration

	KMD kommuner	Fujitsu kommuner	EG kommuner
14. april	0		
1. juni	2		
1. september	5	1	
1. november	31	6	
1. marts 2022	9	6	2

Ny dato

Hjælp kommunens ØiR-projektleder på FBS med at få kontakt til de rette personer fx kommunens ØiR-kordinator

[KLIK-opgaver](#) publiceret i share-komm, så kommunens ØiR-projektleder på FBS kender omfanget

Test med Fujitsu: uge 10-12 - foreløbigt succesfuldt
Test med EG: opstartsmøde afholdt - aftale om plan afventer

Implementeringsmateriale vil løbende blive lagt ud på share-komm. Følg med [her](#)

EVALUERING OG AFSLUTNING

EVALUERING

Hvor enig/uenig er du i følgende udsagn?

- Dagens oplæg var relevante for mig
- Der var god vekslen mellem oplæg, dialog og involvering
- Programledermødet understøtter mig i at løse opgaver relateret til KOMBIT
- Dagens programledermøde har skabt værdi for mig

- Vi skal prioritere tid til breakouts på fremtidige programledermøder

<https://www.menti.com/q7yu5f22rz>

SÅDAN GØR DU

- Klik på linket i chatten
- Et nyt vindue åbnes
- Svar og tryk på send
- Gå tilbage til Teams

Tak for at du deltog og bidrog
Ha en fortsat god dag

GOD PÅSKE ...

Indholdsfortegnelse for 2021

Måned	Emneoversigt for programledermøder 2021	Eventuel kommentar
Mar.	<ul style="list-style-type: none">• Udrulning og implementering af Kommunernes Pensionssystem (KP Basis)	
Feb.	<ul style="list-style-type: none">• Infrastruktur onboardingprogram• Status Kommunernes Ydelsessystem	
Jan.	<ul style="list-style-type: none">• Fejlhåndtering relateret til den fælleskommunale infrastruktur (case:forløb med fejl på Adgangsstyring)• Ny funktionalitet i Fælleskommunalt Organisationssystem	